

백신 접종 면역 저하자

귀하가 면역 저하자일 경우 감염으로부터 자신을 보호하는 것이 어려울 수 있습니다. 예방 가능한 일부 질병에 걸리면 중증 폐 질환이 될 수 있는 위험성에 더 많이 노출되고 입원 또는 사망에 이를 수도 있습니다.

백신은 감염으로부터 자신을 지키는 안전하고 효과적인 방법입니다. 면역 저자는 감염 또는 질병에 걸리면 회복이 어렵기 때문에 백신 접종이 중요합니다. 하지만 귀하 면역력 수준에 따라 특정 백신을 접종하지 않거나 면역력을 획득할 때까지 기다려야 할 수도 있습니다.

담당 의료진과 권장 백신에 대해 상의하시기 바랍니다.

저는 어떤 백신을 맞아야 하나요?

- ◆ **COVID-19 백신:** 이 백신은 새로운 변이 바이러스에 맞춰 보호 받도록 개량된 백신입니다. 생후 6개월 이상 모든 사람에게 COVID-19 개량 백신 1회 접종 하도록 권장합니다. 면역이 저하된 사람은 2023-2024년식 COVID-19 개량 백신의 추가 접종을 맞을 수 있습니다.
백신을 한 번도 맞지 않은 성인은 mRNA 기반 개량 백신 (화이자-바이오엔테크 백신 또는 모더나 백신) 3회 접종 또는 COVID-19 개량 노바백스 백신 2회 접종을 받아야 합니다.
기존 노바백스 백신, 단가 또는 2가 mRNA 기반 백신을 맞은 사람은 이전에 맞은 접종 횟수에 따라 COVID-19 개량 백신 1회 또는 2가 mRNA 개량 백신 2회를 접종이 필요합니다.
- ◆ **독감 백신:** 이 백신은 매년 접종 받도록 권장되고 특히, 가을에 접종 받으면 독감 감염을 줄일 수 있습니다. 65세 이상 고령자는 더 높은 용량의 백신 투여가 필요한지 주치의와 상의하세요.



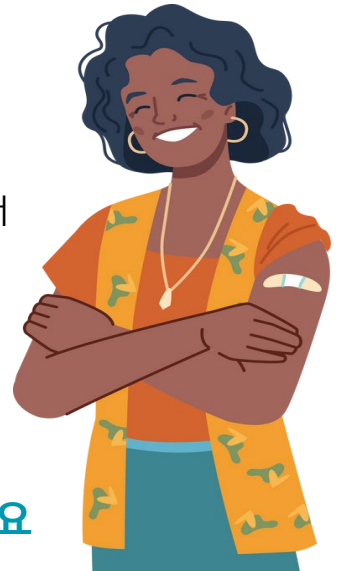
백신 접종

면역 저하자

- **RSV:** 60세 이상 고령자는 호흡기세포융합바이러스(RSV) 백신을 1회 접종하면 면역력이 저하된 사람에게 발생할 수 있는 중증 RSV 중증 질환을 예방할 수 있습니다. 생후 8개월 미만 영아는 폐 감염을 예방하기 위해 RSV 유행 계절인 (10월부터 3월까지) 이전 또는 이 시기 중에 니르세비맵 (베이포투스)을 1회 접종해야 합니다. 두 번째 RSV 유행 계절에 시작하는 시점에 중증 RSV 질환 고위험군 생후 8~19개월 영유아도 니르세비맵을 1회 접종해야 합니다.
- **폐렴 백신:** 어린이와 성인에게 중증 감염을 일으킬 수 있는 여러 종류의 폐렴 구균에서 지켜줍니다. 어린이가 5 세 이전에 기본접종 4회를 맞도록 권장합니다. 고학년 어린이와 성인을 위한 권장 백신 접종은 여기에서 확인할 수 있습니다.

백신은 어떻게 접종 받나요?

- ❖ 담당 의료 제공자 또는 약국을 방문하세요.
- ❖ 주치의에게 백신 추가 접종이 권장되는 지 상의하시기 바랍니다
- ❖ 담당 의료 제공자가 없을 경우, <http://publichealth.lacounty.gov/vaccines>에서 무료 및 저비용으로 백신 접종 클리닉의 전체 목록에 대한 자세한 정보를 알아보세요.
- ❖ 접종 예약 당일엔 대부분의 정기 백신을 모두 접종 받을 수 있습니다!



백신 권장 백신 목록은 아래 사이트를 방문 확인하세요

www.cdc.gov/vaccines



공중 보건 콜 센터

자세한 정보는 공중 보건 콜 센터로 **1-833-540-0473**에 문의하시면 됩니다. (운영시간: 주 7일, 오전 8시 부터 오후 8시까지)



Los Angeles County Department of Public Health

ph.lacounty.gov/vaccines

Vaccines for People With Weakened Immune Systems 10/20/23 (Korean)



COUNTY OF LOS ANGELES
Public Health