

ЗНАЙТЕ ПРИЗНАКИ ОСПЫ ОБЕЗЬЯН

ОСНОВНОЙ СИМПТОМ

СЫПЬ



Высыпания могут:

- Выглядеть в виде бугорков, прыщиков, волдырей, язв или корочек
- Появиться на любом участке тела, включая половые органы, анус, рот, кисти рук и лицо
- Ограничиваться одной областью или распространяться по всему телу
- Сопровождаться зудом или болью (особенно при локализации во рту или в анусе)

ПРОЧИЕ СИМПТОМЫ

ГРИППОПОДОБНЫЕ СИМПТОМЫ



Высокая температура/
озноб



Сильная утомляемость,
мышечные боли,
головная боль



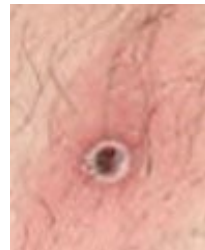
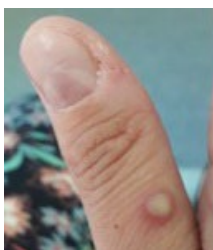
Опухшие
лимфоузлы

- Гриппоподобные симптомы могут возникнуть за 1-4 дня до появления высыпаний, или уже после их появления
- Эти симптомы наблюдаются не у всех

Симптомы, как правило, возникают через 5-21 день после воздействия вируса

Высыпания могут проявиться в различной форме – ознакомьтесь с примерами на изображениях внизу.

Примечание: высыпания могут отличаться от изображенных здесь.



СВЯЖИТЕСЬ СО СВОИМ ВРАЧОМ НЕЗАМЕДЛИТЕЛЬНО если вы обнаружили новую, необъяснимую сыпь или другие очаги поражения на любом участке вашего тела. Это особенно важно, если вы контактировали с человеком, зараженным оспой обезьян или имеющим подозрение на оспу обезьян.

До тех пор, пока вы не будете уверены в том, что вы не заражены оспой обезьян, принимайте меры для снижения риска распространения инфекции, в том числе, прикрывайте ваши высыпания и держитесь подальше от окружающих. Ознакомьтесь с веб-сайтом ph.lacounty.gov/monkeypoxisolation.

ЕСЛИ У ВАС НЕТ ВРАЧА:

- Позвоните в Службу общественного здравоохранения по номеру 1-833-540-0473 (ежедневно с 8:00 до 20:30), или
- Посетите ближайшую [Клинику сексуального здоровья Службы общественного здравоохранения](#).

Отсканируйте
QR-код для
поиска адреса
клиники



Для получения дополнительной информации об оспе обезьян посетите веб-сайт:

ph.lacounty.gov/Monkeypox

Know the Signs of Monkeypox (Russian) 8/31/2022



COUNTY OF LOS ANGELES
Public Health