



COVID-19 ワクチンの事実



なぜCOVID-19ワクチン接種をするのですか？

- ワクチンは、COVID-19による重症化、入院、および死亡するリスクを軽減します。また、コロナ後遺症になるリスクも低くします。
- 最高の保護を得るためには、**推奨されているすべての接種**（ブースター接種を含む）を受けることが必要です。

ワクチン接種を受けることができる人は？

5歳以上の方全員が受けられます

- 健康保険を持っていない方でも、誰もがCOVID-19ワクチンを**無料**で受けられます。
- 滞在資格を問われることはありません。
- ワクチン接種は、妊娠中、または授乳中の女性、そしてすでにCOVID-19に感染したことがある人を含むすべての人に推奨されます。



どのCOVID-19ワクチンが推奨されますか？

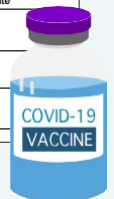
	Pfizer	Moderna
推奨年齢:	5歳以上	18歳以上
初回接種:	3~8週間の間隔で2回接種	4~8週間の間隔で2回接種
ブースター接種 #1:	5ヶ月後	5ヶ月後
ブースター接種 #2:	50歳以上: 4ヶ月後	50歳以上: 4ヶ月後



免疫不全症の方は、**追加接種が必要になる場合があります**。詳細については、医師に相談するか、ph.lacounty.gov/covidvaccineschedules をご覧ください。

状況によって、Johnson & Johnsonワクチンが、18歳以上の人に使用される場合があります。2か月後のブースター接種（3種類のワクチンのいずれかを使用）を伴うワクチン接種を1回受けます。さらに、J&Jを2回接種した50歳以上または18歳以上の人は、PfizerまたはModernaワクチンで2回目のブースター接種を受けることができます。

COVID-19 Vaccination Record Card			
Last name		First Name	
Date of Birth		Medical Record Number	
Vaccine	Product/Lot #	Date	Clinic Site
1st Dose COVID-19		__/__/__	
2nd Dose COVID-19		__/__/__	
3rd Dose COVID-19		__/__/__	





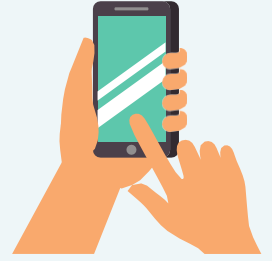
COVID-19 ワクチンの事実

ワクチンの接種方法

ロサンゼルス郡には接種会場が数百件以上あります。その多くは週末及び夜間も運営しており、予約は必要ありません。

最寄りの接種会場を見つけるには：

- [VaccinateLACounty.com](https://www.vaccinatelacounty.com)にアクセス、または**833-540-0473** (8am – 8:30pm) に電話する。
- 2-1-1に電話するか、かかりつけの医師またはお近くの薬剤師に相談することもできます。
- 無料の送迎や自宅での訪問接種も可能です。



未成年者の方はワクチン接種を受ける際に、親または保護者の同意が必要です

どのような副反応がありますか？

- ワクチンの副反応は一般的で、腕の痛みや赤み、疲労感、発熱、悪寒、頭痛や筋肉痛などの症状があります。これはあなたがCOVID-19に感染しているという訳ではありません。誰にでも副反応が出るとは限りません。
- 副反応は、体の免疫が**保護を作り上げている**証拠です。そのために日常のアクティビティに多少支障が出るかもしれませんが、ワクチン接種から1~2日で治まります。
- 深刻な副反応を起こすことは稀であり、それらのほとんどは治療可能です。



安全性は？

- ワクチンからCOVID-19に感染することはありません。どのワクチンにもCOVID-19を引き起こすウイルスは含まれていません。
- ワクチンは、有色人種、高齢者、基礎疾患のある人などを含む、何万人もの人々で臨床試験が行われており、**安全で効果的**であることが確認されています。
- 2020年12月以来、**数億人もの人々**が安全にCOVID-19ワクチンの接種を受けています。
- COVID-19ワクチンは、米国史上最も**集中的にその安全性の監視**が継続されています。
- COVID-19のワクチンが不妊症の原因になるという証拠はありません。COVID-19ワクチンは妊娠中の人々にとって安全であり、妊娠の専門家たちによって推奨されています。

