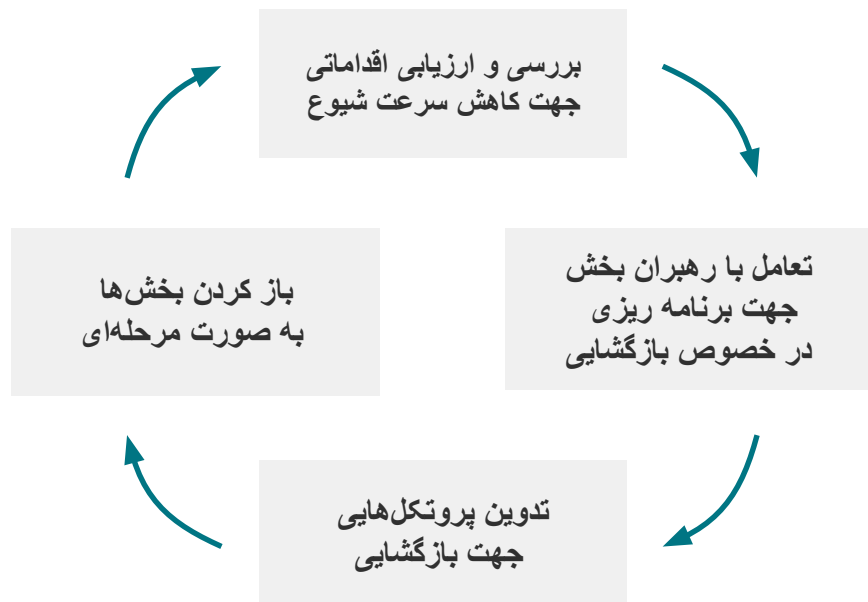


شهرستان لس آنجلس با یکدیگر همکاری کرده است تا سرعت شیوع کوید-19 را همزمان با اینکه ما برای بهبودی و با پیروی از فرمان امن تر در خانه کاهش دهد. رفع تدریجی فرمان امن تر در خانه برنامه ریزی می‌کنیم، نقشه راه بهبودی اداره بهداشت عمومی را به اشتراک می‌گذاریم. این امر پایه‌های بازگشایی هر چه امن تر را فراهم می‌کند.

رویکردی مرحله‌ای برای بازگشایی با اطمینان در شهرستان لس آنجلس

اقدامات حفاظتی حاکم پیش از گشودن

روند بازگشایی مرحله‌ای



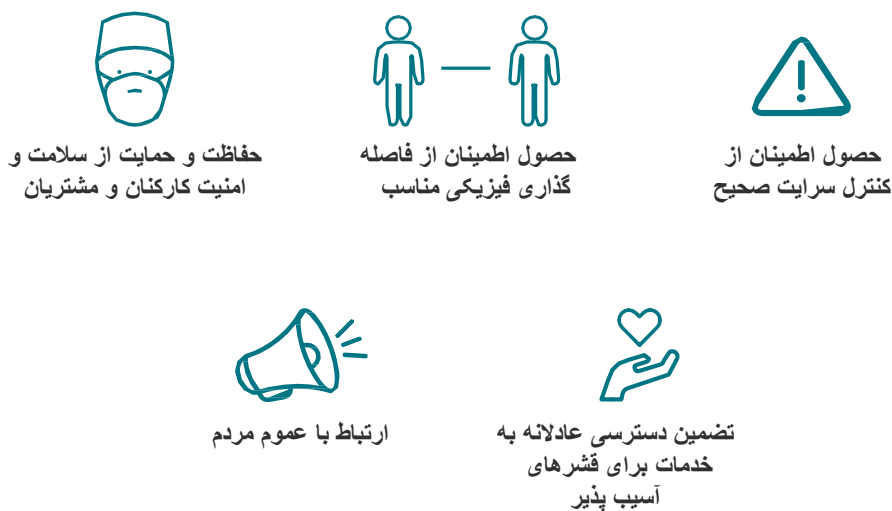
روند بازگشایی پنج مرحله‌ای مبتنی بر خطر

مرحله یک	مرحله دو اکنون	مرحله سه تصمیم‌گیری خواهد شد	مرحله چهار تصمیم‌گیری خواهد شد	مرحله پنج تصمیم‌گیری خواهد شد
برنامه ریزی فرمان امن تر در خانه جهت بهبودی	<ul style="list-style-type: none"> گل‌فروشان، برخی خرده فروشان، نمایندگی‌های خودرو، زمین‌های گلف و مسیرهای پیاده روی سایر مشاغل کم خطر (تولید کنندگان، ادارات، خرده فروشی) مراقبت‌های ضروری بهداشتی درمانی تفریحات فضای باز و کتابخانه‌ها موزه‌ها، مراکز فرهنگی، گالری‌ها 	<ul style="list-style-type: none"> مشاغل با خطر بیشتر (بادی آر، ماساژ، بارها/کلوب‌های شبانه) سینما و سالن‌های بولینگ مدارس K-12 دانشکده‌ها و دانشگاه‌ها 	<ul style="list-style-type: none"> مشاغل با بیشترین خطر (اماکن تفریحی) همایش‌های بزرگ مسابقات ورزشی و دارای تماشاگر 	فعالیت‌های کاملاً معمول

برنامه ریزی جهت بازگشایی مطمئن

آیا ما در حال کاهش سرعت شیوع هستیم؟

هر بخش دارای پروتکل‌های بازگشایی خواهد بود که به موارد رسیدگی می‌کند:



ما تا چه حد می‌توانیم سرعت شیوع را کند کنیم؟

- آیا ظرفیت کافی بیمارستانی از جمله دستگاه‌های تنفس مصنوعی و تخت‌های ICU در اختیار داریم؟
- آیا عرضه PPE برای همه کارکنان بهداشت و درمان کافی است؟
- آیا ظرفیت آزمایش و تجهیزات آزمایشی کافی داریم؟
- آیا ما ظرفیت کافی ردیابی موارد ابتلا و مخاطبین افراد را داریم؟



ما تا چه اندازه در کاهش سرعت شیوع مؤثر هستیم؟

- آیا نرخ مرگ و میر بر حسب سن، وضعیت فقر و نژاد/قومیت نسبتاً ثابت است؟
- آیا نرخ بستری شدن در بیمارستان‌ها بر حسب سن، وضعیت فقر و نژاد/قومیت نسبتاً ثابت است؟
- آیا تمامی اقشار پرخطر دسترسی کافی به آزمایش دارند؟