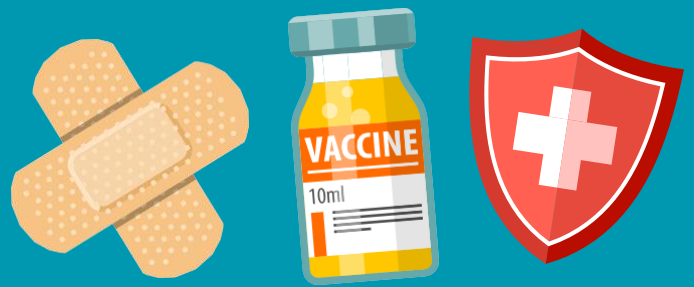


Huhu Malu'í

Ko e hā óku mahuínga ai?



Huhu Malu'í 'Óku Malu, Fuú Ngāue Lelei Moe Founga Faingofua Ke:

- ◆ Malu'í koe meí he ngaahi mahaki mo e puke faingataá.
- ◆ Taótaófi koe mei hono fakamafola á e mahakí ki he faáhinga te nau mei puke lahi ange, hangē ko e kakai matuótuá ange, faáhinga óku vaivai honau sōtia malu'í, tokotaha feitama pea mo e kakai óku íkai malava ke huhu malu'í, kau ai mo e fanga kíí pepē he ngaahi keisi é niihi.

Ko Hai Óku Fiema'u Ke Huhu Malu'í?

- ◆ Tokotaha kotoa pē é malava ke maú meá lelei meí he huhu malu'í, meí he pepē toki fanau'í ki he kakai lalahi.
- ◆ Huhu malu'í óku fokotuú mai fakatatau ki hoó taú mo e tuúnga mouí lelei, pea é fiema'u ki he akó, ngaué, folaú, pe tauhi fanau.
- ◆ Ki he malu'í lelei tahá, óku mahuínga ke tauhi maú pe á e huhu malu'í áki hono huhu kotoa á e lahi óku fokotuú maí.

Ke ílo ko e hā, á e huhu malu'í óku fokotuú mai kia koé, éke ki hoó kautaha tokangaí ho mouí lelei pē toketā. Ki he lisi á e ngaahi huhu malu'í óku fokotuú maí, a'ahi ki he: <https://www.cdc.gov/vaccines>.



Angafē Á e Ngāue Á e Ngaahi Huhu Malu'í?

- ◆ 'Óku akói é he huhu malu'í ho sinó ke ne fakatokangaí á e ngaahi vailasi fakatuútamaki pe siemú pea fou ha meá malu'í makehe ke tokangaí hoó mouí lelei ó kapau é maú koe é ha mahaki.
- ◆ Óku í ai á e ngaahi kalasi huhu malu'í kehekehe. Óku malava pē ke huhuí, folo, pe fakafou he ihú.
- ◆ Fele á ngaahi meá é malava ke uesia á e tuúnga óku malu'í é he huhu malu'í, kau ai mo e lahi ó e mahakí, taimi talu ho huhu malu'í pea mo e makatuúnga mouí lelei taautaha. Lolotonga óku íkai ha huhu malu'í é haohaoa 100%, ko nautolu á e lelei taha ke malu'í koe meí he ngaahi puke faingataá.



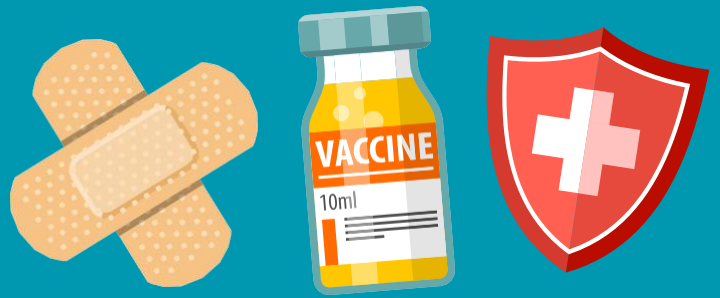
Tongan



COUNTY OF LOS ANGELES
Public Health

Huhu Malu'í

Ko e hā óku mahuínga ai?

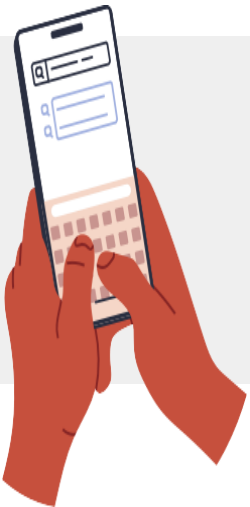


'Óku Anga Fēfē Étau Ílo Óku Malu áe Huhu Malu'í?

- ◆ Kimu'a ha fakaáta á e huhu malu'í ki he kakaí, óku fele á e ngaahi tesi óku fai ke ílo óku malu pea ómai mo ha ngaahi meá malu'í lahi ange í ha taha óku íkai pe ke huhu malu'í ia.
- ◆ Óku fakapaasi é he ngaahi Potungaue á e Puleánga á e ngaahi huhu malu'í foóu pea mo puleí á e anga hono ngaueáki, ngaahi uesia kehé pea mo e ola leleí, 'e fiemaú mo ha ngaahi liliu.'
- ◆ Oku 'i ai e ngaahi fakatotolo lalahi 'a e kau saienisi, ngaahi falemahaki mo e 'univesiti 'oku ne teke'i 'a e talatupu'a 'o e huhu malu'í mo e fakamatala 'íkai ke tonu. Ko e huhu malu'í 'oku 'íkai ke pikinga ki he puke faka'atamai pe ta'e fanau, pe kaunga ki he DNA pe fakatupu ha mahaki.

Ko e Ha Nai Ka Ke Ongó'i Ai 'Óku Kovi Hili Ho'o Huhu Malu'í?

- ◆ Hange pe ko e faito'o, 'oku malava ke 'i ai 'a e uesia makehe 'a e huhu malu'í, hange ko e mofi, vaivaia, langa 'ulu mo fefulai 'a e feitu'u na'e fai ai e huhu.
- ◆ Ko e ngaahi uesia makehe ko eni 'oku mahino ai 'a e kamata ke malu'í ho sino mei he vailasi.
- ◆ Lahi taha 'a e kakai 'e 'i ai pe 'a e uesia vaivai, pe 'íkai uesia. 'Óku fa'a mavahe pe 'a e uesia makehe 'ia teia pe hili ha ngaahi 'aho si'i.
- ◆ 'Óku tataaitaha pe ha fu'u uesia makehe 'e hoko. Kapau 'e 'alu ke kovi ange 'a e uesia makehe, hoha'asi ko e pe lahi hake he 'aho 'e tolu, fetu'utaki leva ki ho'o kautaha.



Senitā Telefoni Ki he Va'a-ki-Tu'a 'o e Mo'uí

Ki ha to e fakamatalá, ko e Senitā Telefoni'a e Va'a-ki-Tu'a 'oku ava he 8 pongipongi ki he 8efiafi, 'aho'e fitu'i he uike ki he **1-833-540-0473**.

Los Angeles County Department of Public Health

ph.lacounty.gov/vaccines

Vaccine - Why Are They Important 9/18/23

Tongan



COUNTY OF LOS ANGELES
Public Health